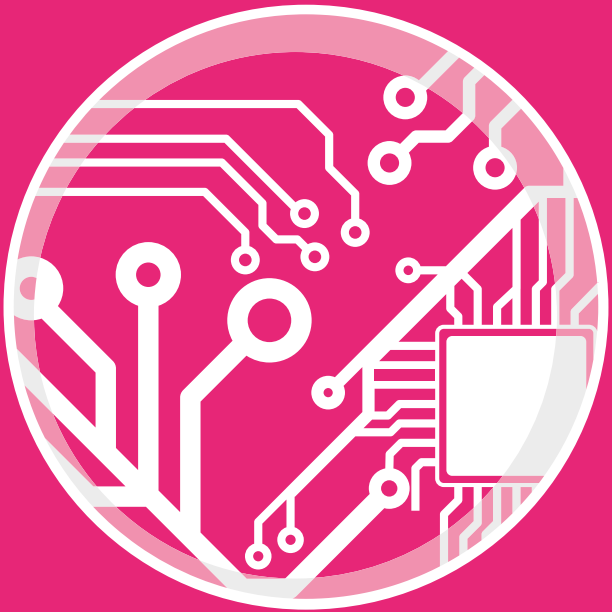




#Elektronik  
#Informatik

#Elektroniker/in<sup>efz</sup>



BE PART OF  
THE GAME

#bepog




# #Elektroniker/in <sup>efz</sup>

## Eigenschaften

#Genauigkeit #GeschickteFinger #Teamspieler  
#LogischesDenken #MethodischeArbeitsweise  
#SinnFürTechnik #RechnenIstToll

4 Jahre

## Berufslehre

 <b>Im Lehrbetrieb</b>	Praxis: 3-4 Tage / Woche. Theorie: 1-2 Tage / Woche.
 <b>In der Berufsfachschule</b>	Praxis und Theorie in Vollzeit.
 <b>Titre obtenu</b>	Eidgenössisches Fähigkeitszeugnis (EFZ).

☑ Es besteht die Möglichkeit, während der Lehre oder nach Erhalt des EFZ ein Berufsmaturitätszeugnis zu erwerben und in eine Fachhochschule (FH) berechnen.

Hast du schon immer davon geträumt, Meister der Stromkreise zu sein? Hier musst du nicht Auto fahren können, um Spass zu haben! Deine Boliden heissen Smartphone, Lautsprecher, Kraftwerk, Fernbedienung, Wäschetrockner, aber auch Maschine und Zug. Eines haben sie alle gemeinsam: ein mit elektronischen Komponenten gepimptes Herz. Du als Pilot testest, misst und programmierst sie und baust sie um. Ausserdem bist du an der Softwareentwicklung beteiligt. Indem du deine Kenntnisse auf dem neusten Stand hältst, kannst du dich stets in vielen Industriezweigen am Wettlauf um den Fortschritt beteiligen!

\* Diese Kriterien werden von den einzelnen Kantonen bestimmt und können von Fall zu Fall unterschiedlich sein. Änderungen vorbehalten.

Technische Berufe - nur 1 Mausklick entfernt: [bepog.ch](http://bepog.ch)